



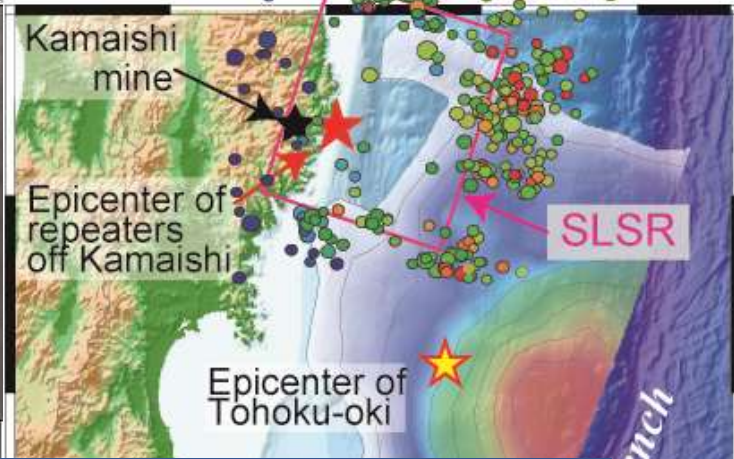
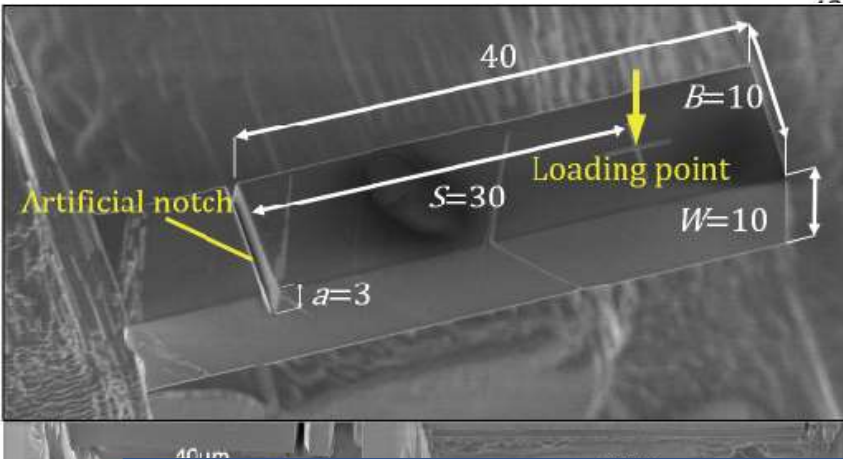
東北大学

工学部 機械知能・航空工学科 エネルギー環境コース  
大学院 環境科学研究科 先進社会環境学専攻

地殻環境・エネルギー技術の新たな扉を開く

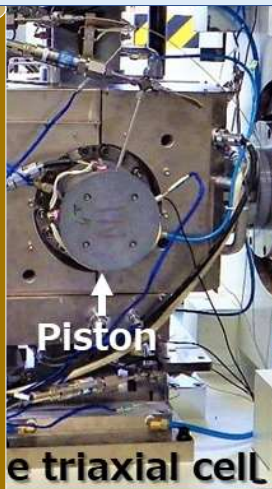
地球開発環境学分野

坂口研究室



- 超臨界地熱資源の有効活用
- CO<sub>2</sub>利用／誘発地震抑制型カーボンリサイクル地熱発電
- 中～大規模地下構造物の長期～超長期安定性の高精度予測
- 浅所地殻応力に着目した地震観測の新技术
- 地殻の破壊（すべり），変形特性，摩擦構成則の理解と定式化

地熱



地圧

地震



3大柱と看板(柱上の耐震補強よっ！)

坂口研究室の研究の3大柱