

村田盆地の

縄文時代

開催期間 2023.10月22日

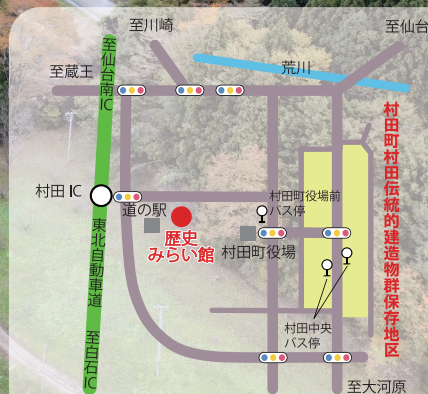
▶ 12月17日

観覧
無料

会場 村田町歴史みらい館

宮城県柴田郡村田町村田字迫 TEL 0224-83-6822

【開館時間】 9:00 ~ 17:00 【休館日】 月、祝日の翌日



主催 東北大学大学院文学研究科、東北大学埋蔵文化財調査室、村田町教育委員会

姥沢遺跡 出土



村田町 姥沢遺跡



発掘された 村田町の縄文遺跡

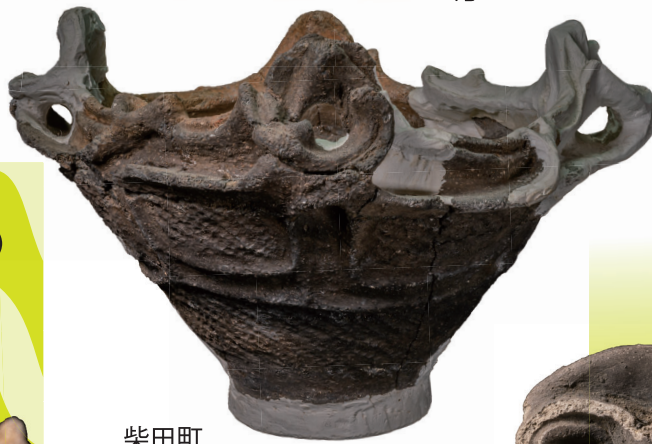


村田町
東足立遺跡
(東北歴史博物館蔵)

蔵王町 西浦B遺跡
(蔵王町教育委員会蔵)



柴田町
向畑遺跡
(柴田町教育委員会蔵)



村田町周辺地区の
遺跡から出土した遺物



蔵王町 二屋敷遺跡
(東北歴史博物館蔵)



姥沢遺跡の 発掘調査

2019(令和1)年から今年まで、5年にわたり少しずつ発掘調査をしました。その成果の一部を展示します。



2022(令和4)年1月19日には、東北大学大学院文学研究科・埋蔵文化財調査室と村田町教育委員会との間で「文化財の研究・活用に関する相互協力協定」を締結しました。この協定は、包括的な連携のもと相互の人的・知的資源及び研究成果等の交流を促進し、文化財の研究・活用分野において協力し、地域における文化事業の振興と人材育成に寄与することを目的としています。今回の姥沢遺跡の発掘調査や展示、昨年度より実施している村田小学校、村田第二小学校の6年生を対象とした体験発掘も本協定に基づいています。