

# 東北大学の過去から現在へ

会場 東北大学附属図書館本館多目的室

川内南キャンパス 仙台市地下鉄東西線 国際センター駅・川内駅下車徒歩数分

期間 2019年9月11日(水)～10月3日(木)

時間 平日8:00～22:00/土日祝10:00～22:00

入場  
無料

◀南蛮人形陶製人形  
(二の丸第9地点 16世紀末葉～17世紀前葉)



▲猪形土人形(二の丸第9地点 18世紀)



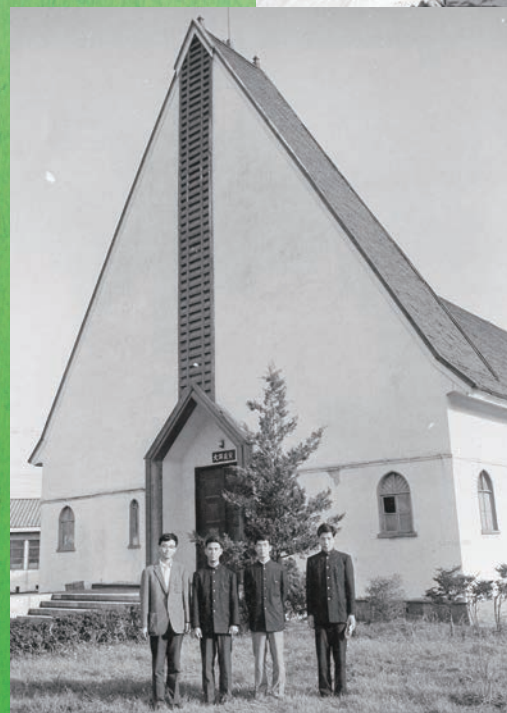
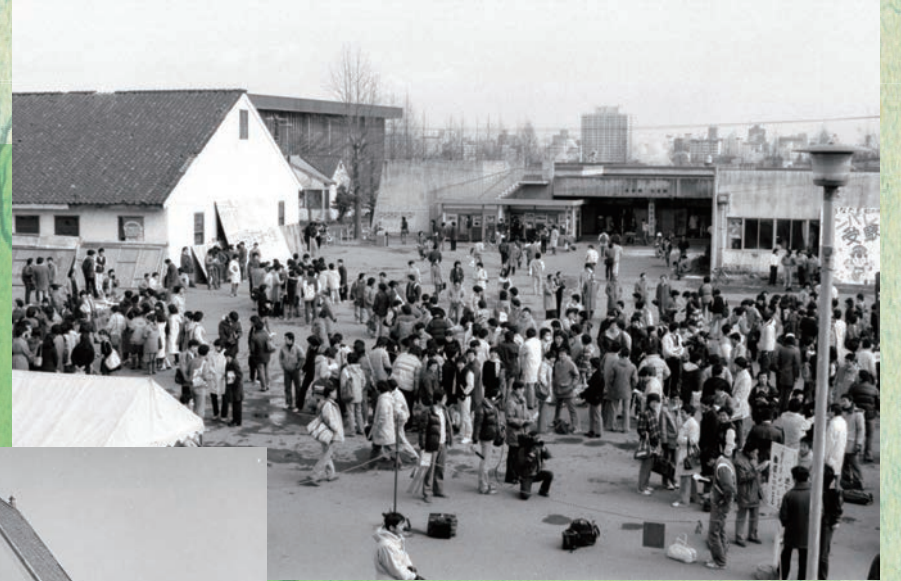
▲陶器小鉢子  
(京焼 二の丸第9地点 18世紀)



▲兎形土製手あぶり  
(二の丸第9地点 18世紀後葉)

埋蔵文化財調査室

▼国立大学共通一次試験 教養部構内(1982年)



▲川内分校の大講義室(1962年頃)



▲五十周年記念講堂(1960年)

史料館

植物園

▼記念館と二の丸スギ

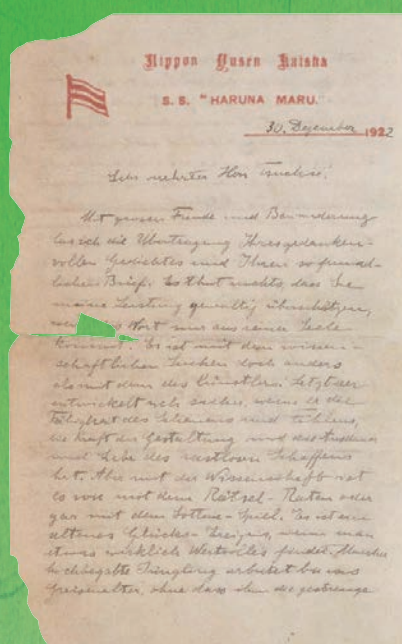


▲御裏林のモミ林

図書館



◀教養部分館



▲アインシュタイン書簡(土居晩翠宛て)



▲漱石全集(初版非売品・阿部次郎所蔵)



▲仙台祭礼行列

川内キャンパスの過去から現在までの様子がわかるように、数多くの所蔵資料の中から厳選して展示します。9月28・29日には、ミニ講演会を開催します。詳細は、下記ホームページへ。

お問い合わせ先  
東北大学埋蔵文化財調査室  
TEL 022-217-4995  
FAX 022-217-5103  
E-mail maibun@grp.tohoku.ac.jp



<http://web.tohoku.ac.jp/maibun/>

